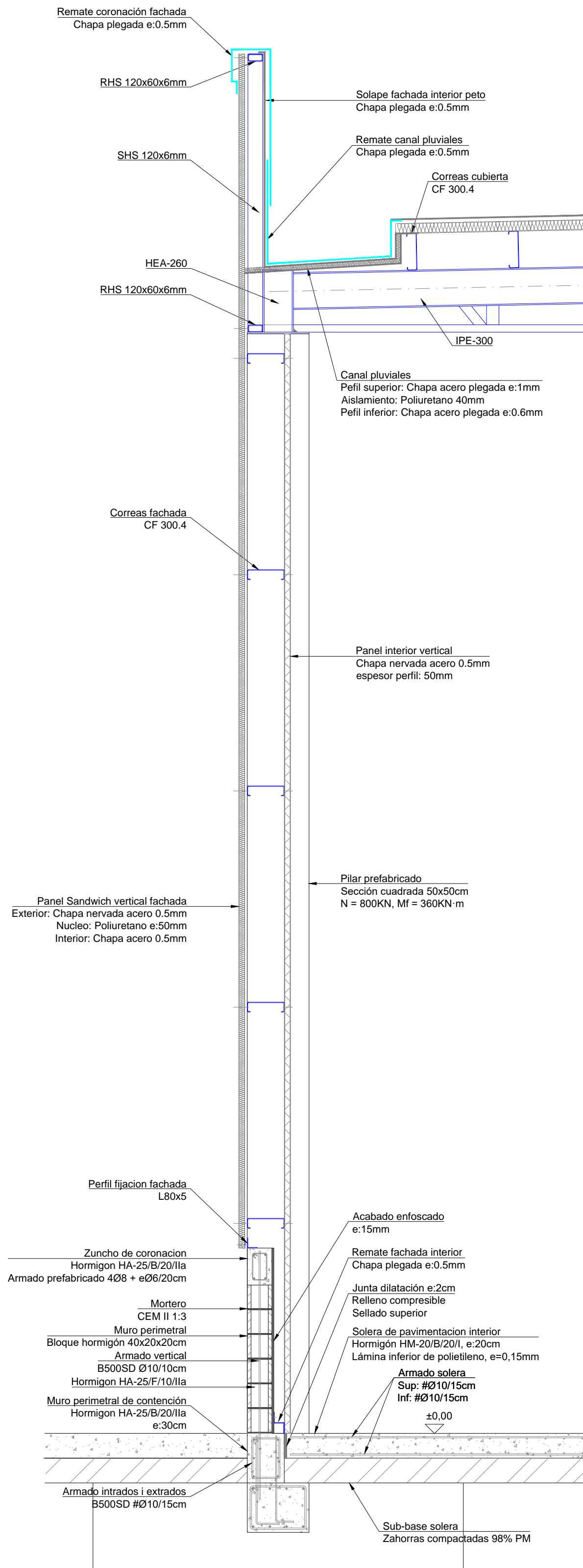


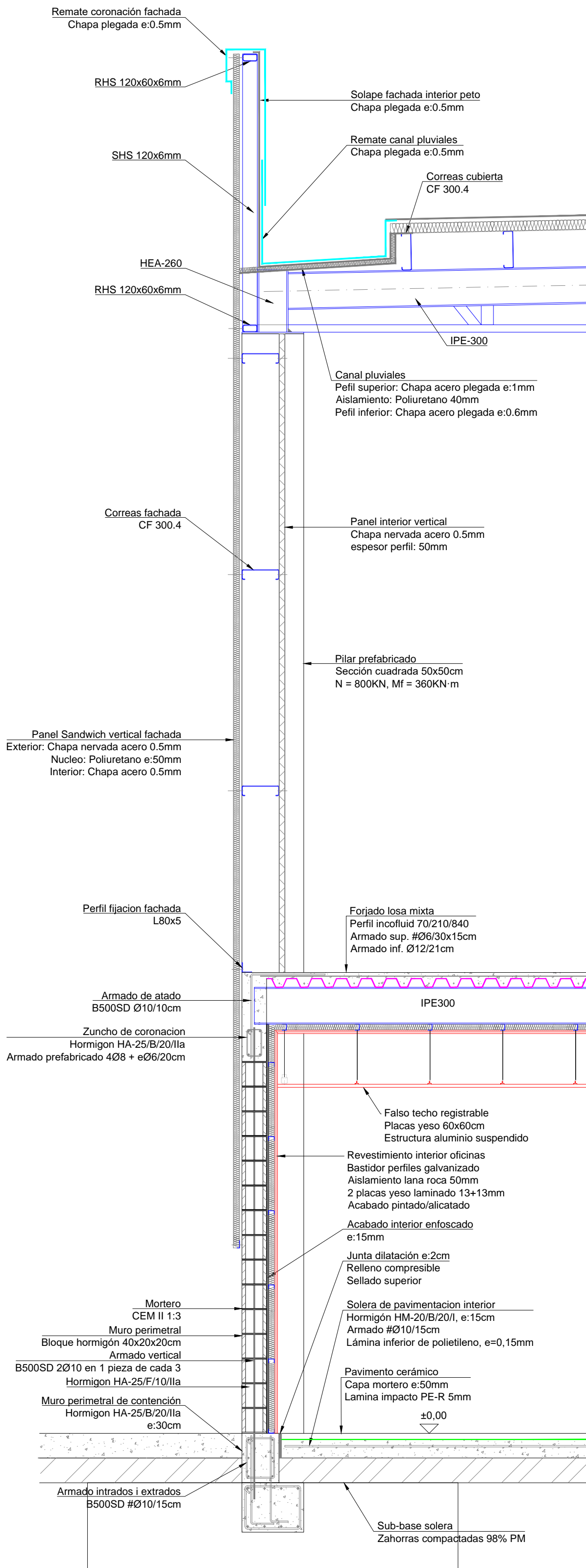
Sección constructiva tipo perímetro

E:1/30



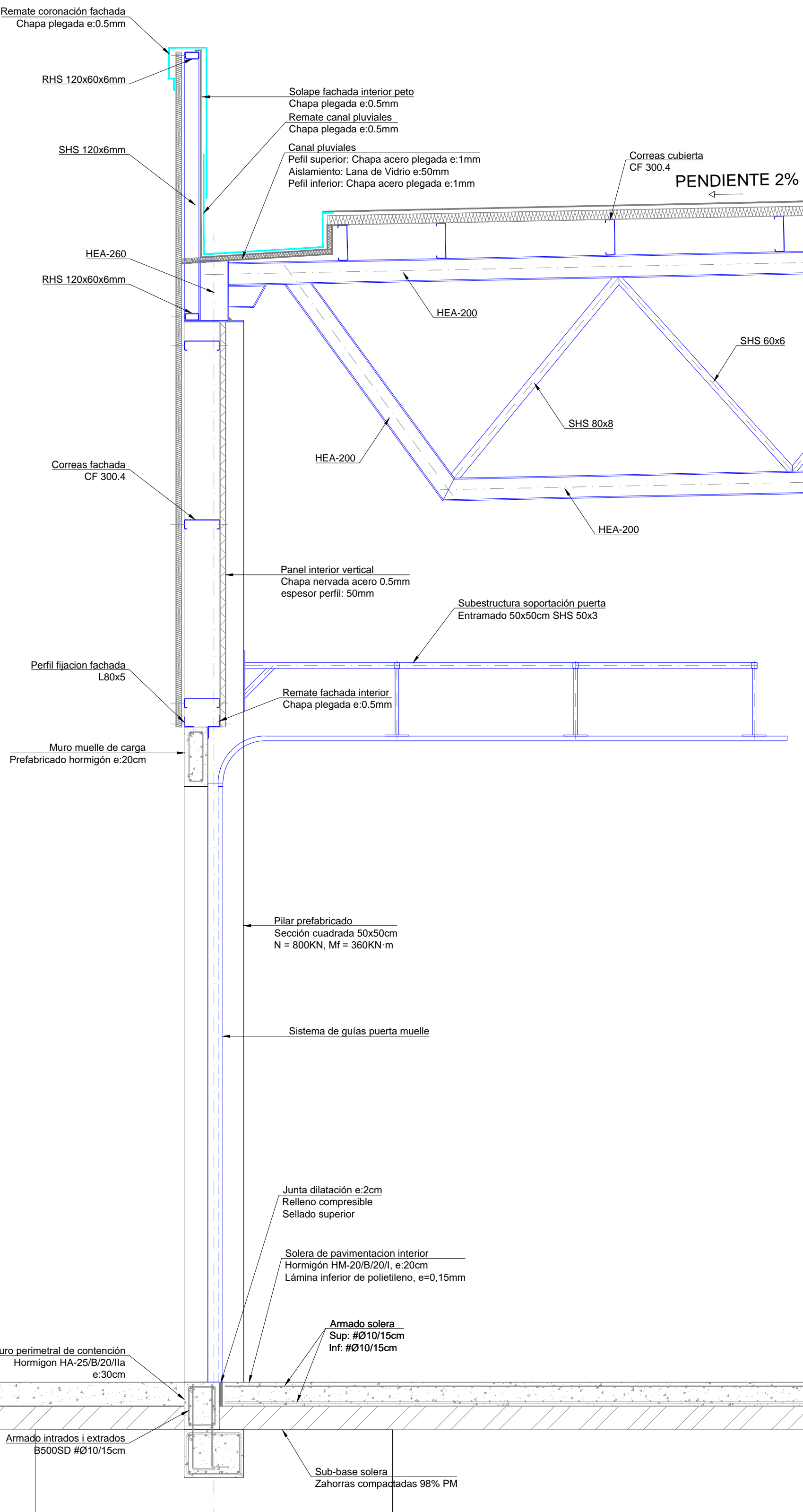
Sección constructiva perímetro oficinas

E:1/30



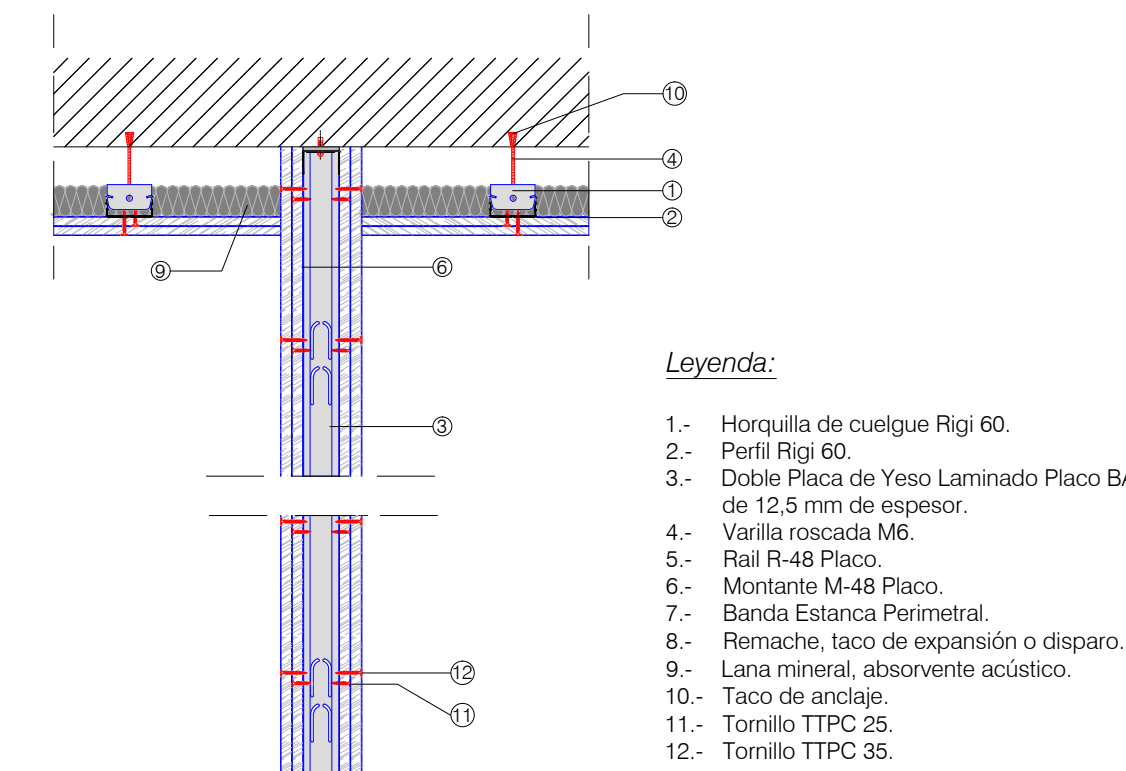
Detalle sección constructiva zona de carga

E:1/30



Detalle cerramiento de placas de yeso laminado

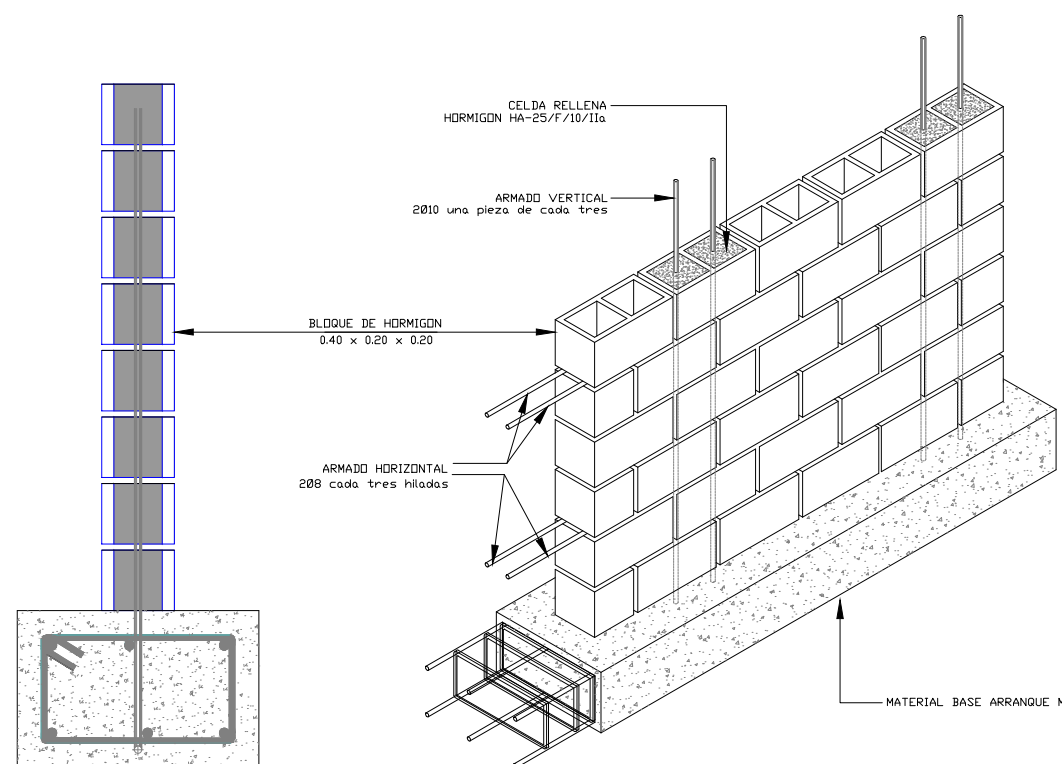
E:1/5



- Leyenda:**
- 1.- Horquilla de cuelgue Rigi 60.
 - 2.- Perfil Rigi 60.
 - 3.- Doble Placa de Yeso Laminado Placo BA 13 de 12,5 mm de espesor.
 - 4.- Varilla rosca M6.
 - 5.- Rail R-48 Placo.
 - 6.- Montante M-48 Placo.
 - 7.- Banda Estanca Perimetral.
 - 8.- Remache, taco de expansión o disparo.
 - 9.- Lana mineral, absorbente acústico.
 - 10.- Taco de anclaje.
 - 11.- Tornillo TTPC 25.
 - 12.- Tornillo TTPC 35.

Detalle cerramiento de bloque de hormigón

E:1/10



bonArea
AGRUPA

GrupCarles
Enginyeria i sostenibilitat
Sant Ferran, 45-08700 IGUALADA | Tel.: 938017220
enginyeria@gcarles.com | www.enginyeria.com

PROYECTO EJECUTIVO
ENG04043.22
Centro agrario

Plano
DETALLES CONSTRUCTIVOS

Títular
CORPORACIÓ ALIMENTARIA
GUISSONA

Formato - Escala
Número:

A1 - 1:30 9.00

22/02/19 Dibuja: A. Farrés Rev.: 03

Firma